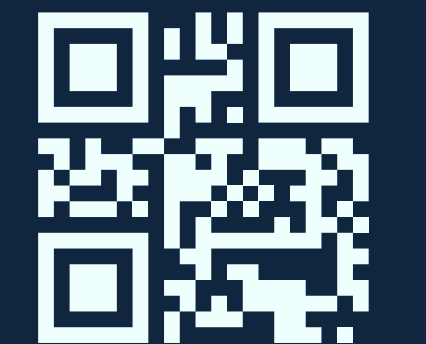




تاريخ بدء المزاد  
28 أبريل 2025

# مزاد شركة سيمكو لبيع سيارات ومعدات متنوعة عن طريق منصة مزادك للأعمال

الموقع  
القصيم





# تفاصيل المزاد

## أرقام التواصل

أ/رامي مطر : 96653337060

أ/سمير : 966576962974

## موقع المعاينة

القصيم

## آخر موعد لتقديم العرض

السبت 5 \ 5 \ 2025

## موعد بدأ المزاد والمعاينة

من السبت 28 \ 4 \ 2025

حتى الخميس 05 \ 5 \ 2025

من الساعة 09:00 ص حتى 06:00 م



# المعاينة

يقر المشتري بأنه أجرى فحصًا على البضائع والسلع والمركبات والمعدات والمواد على سبيل المثال لا الحصر ورضي عن حالتها أو أنه قد أعطي الفرصة لفحصها واختار ألا يفعل، وإذا كانت هذه البضائع سيارة/مركبات، فإن المشتري يكون مسؤولًا عن تلبية متطلبات تسجيلها أو نقلها أو ترخيصها بإسمه وعلى حسابه الخاص، كما يكون عليه ضمان خلاص البائع وتعويضه بالنسبة لأي مطالبة مهما كانت، تنشأ عن استعمال أو تشغيل المشتري لهذه السيارة/المركبة ويقر بأنه فحصها فصحا ينفي الجهالة وأن المعاينة أساس البيع ، كما يتعين على المتقدم متابعة كافة إجراءات المزاد بنفسه أو وكيل مفوض ينوب عنه ، وقبل دخول المزاد والتقدم على المواد يتعين الإطلاع على كافة البنود والشروط والاحكام.

تبقى المعاينة هي الأساس لتقدير الأوزان والأعداد عند البيع. وتم نشر الاعداد والاوزان بشكل تقديري.

تُعتبر الأعداد والأوزان المذكورة تقديرية وقد تختلف بزيادة أو نقصان. لا يترتب على البائع أو الوسيط أي التزام أو مسؤولية تجاه هذه الأعداد أو الأوزان.



### عدم الضمان

تباع البضائع والسلع والمركبات والمعدات على سبيل المثال لا الحصر على حالتها الراهنة ومكانها الحالي بدون أي ضمان أو كفالة من حيث قابليتها للتسويق أو وصفها أو جودتها أو حالتها أو ملازمتها لأي غرض، وليس هناك أي ضمان آخر، صريحاً كان أو ضمناً.



### حق الملكية وتبعة الهلاك

عند دفع ثمن البيع، وقيام المشتري بنقل وتحميل المواد المباعة خارج الموقع تنتقل تبعة هلاكها إلى المشتري.



### الضرائب

يتحمل المشتري جميع الضرائب والرسوم والزيادة المستحقة على المواد والسلع والأدوات والمعدات والمركبات على سبيل المثال لا الحصر محل عقد البيع.



# الإنضمام للمزاد طبقا للشروط الآتية

1

فتح حساب بإسم الشركة/المؤسسة  
المزايدة على منصة الأعمال  
مزادك اذا لم يكن مسجلا  
عبر الرابط [mazadak.sa](http://mazadak.sa)

2

تأمين دخول المزاد بتحويل  
مبلغ 15,000 ريال فقط ويكون مبلغ  
التأمين لدخول المزاد على أن يعاد في حالة  
عدم إرساء العرض.

3

الموافقة على كراسة الشروط والأحكام  
وإخلاء الموقع.

4

تحويل مبلغ المطالبة المالية بعد إنتهاء  
المزاد على حساب شركة ألفا الخليج  
للمزادات على البنك السعودي الفرنسي  
[SA565500000083350000144].

5

على المشتري أن يكون ملزما بسداد قيمة فاتورة الشراء وتكون شاملة على مبلغ الشراء وضريبة القيمة المضافة 15% للعمولات الخاصة بالمزاد وهي  
كالتالي:

إذا كانت قيمة المزاد 150,000 ريال فيما أقل

العمولة 5% غير شاملة الضريبة

إذا كانت قيمة المزاد تتراوح ما بين 300,001 حتى 500,000 ريال

العمولة 3% غير شاملة الضريبة

إذا كانت قيمة المزاد تتراوح ما بين 150,001 حتى 300,000 ريال

العمولة 3.5% غير شاملة الضريبة

إذا كانت قيمة المزاد تتخطى 150,000 ريال

العمولة 2,5% غير شاملة الضريبة

6

على المشتري ان يكون ملزما بسداد  
العمولة شاملة ضريبة القيمة المضافة  
15% والرسوم المستحقة للطرف الثاني  
والمبينة في بند الدفع والأسعار , يجب أن  
يتم السداد خلال مدة أقصاها خمسة أيام  
عمل.



# الاستلام والتزامات الطرف المشتري

- خلال ثلاثين (30) يومًا من تاريخ أمر البيع [أو التاريخ المناسب المتفق عليه مع البائع في حالات استثنائية]، يقوم المشتري باستلام البضائع والمواد وتحميلها من نقطة الاستلام على نفقته، ويلتزم أيضًا بإتمام إجراءات نقل الملكية خلال نفس المدة إذا كان البيع للمركبات.
- يلتزم المشتري باستلام البضائع والمواد أو المركبات على حالتها الراهنة دون أدنى مسؤولية علي البائع ولا يتم الفك أو التفسير عند الحاجة الا بموافقة البائع.
- إذا لم يستكمل المشتري إجراءات البيع أو تأخر في نقلها وفقا للجدول الزمني المتفق عليه ، أو أخل بأي من بنود العقد المتفق بينهما ، فيكون للبائع الحق في فسخ العقد وإعادة بيع البضائع والمواد أو المركبات لمشتريين آخرين علي نفقته ، وللبائع الحق في أن يطالب المشتري بتكاليف إعادة بيع البضائع والمواد أو المركبات بالإضافة إلي أي خسائر يتكبدها بسبب الفرق بين سعر البيع الأصلي وسعر إعادة البيع، وتكون أية مبالغ تم دفعها مسبقا من قبل المشتري من حق البائع ولا يجوز له ردها ، ويحق له مزادك خصم مبلغ عربون المزاد في حال تخلف عن تكملة الشراء بعد رسو المزاد علي المشتري.
- يتحمل المشتري كامل المسؤولية تجاه رسوم نقل الملكية، رسوم إسقاط اللوحات [إن وجدت]، رسوم الفحص الدوري، رسوم تجديد الاستمارة، ودفع أي غرامات تأخير على التجديد [إن وجدت]، تسديد مبلغ التجديد في نظام "تم"، وأي رسوم أو نفقات إضافية تطلبها الجهات الرسمية لإتمام إجراءات النقل والتسجيل، على سبيل المثال لا الحصر. وفي حالة بيع عدة مركبات أو المركبات التي تتطلب تجهيزات أو صلاحيات خاصة، يتم الاتفاق مسبقًا بين الطرفين على مدة التسليم والنقل، ويتم توثيق هذا الاتفاق إما ضمن عقد البيع أو عبر اتفاقية مستقلة موقعة من الطرفين.
- إذا كانت المركبة بحاجة لفحص دوري كشرط لنقل الملكية، يلزم المشتري بدفع مبلغ تأمين يتم الاتفاق عليه مسبقًا قبل التسليم. ويتحمل المشتري المسؤولية الكاملة عن أي مخالفات أو تجاوزات خلال هذه الفترة، بما في ذلك الغرامات أو المخالفات أو الأضرار التي قد تطرأ.
- تقع على عاتق المشتري مسؤولية التحقق من صحة كافة البيانات والمستندات المقدمة أثناء عملية
- التوقيع على نموذج المبيعة بين الطرفين.





## المسؤولية

- إذا أخل المشتري بأي شكل بأحكام هذه الإتفاقية، فيكون للبائع الحق في إلغاء هذه الاتفاقية، كلها أو بعضها، وذلك بإشعار كتابي إلى المشتري، دون المساس بحق البائع في المطالبة بأية تعويضات إضافية أو اللجوء إلى أية وسيلة قانونية أخرى.

## القانون الواجب التطبيق

- يسري على هذه الاتفاقية وعلى تفسيرها قوانين المملكة العربية السعودية.





## أحكام وشروط عامة لإخلاء الموقع والتحميل

- الفائز بالمزاد مسؤولاً عن تحميل البضائع والسلع وفكها وتركيبها ونقلها على نفقته الخاصة.
- الفائز بالمزاد مسؤول عن نظافة الموقع.
- الفائز بالمزاد ملتزم بإستخراج الرخص والموافقات وما يلزم النقل من جهات الإختصاص إذا لزم الأمر.
- الفائز بالمزاد مسؤول عن ضمان عدم تعرض الغير من ممتلكات وأشخاص لأي ضرر عند نقل البضاعة أو السلع وفكها ويلتزم بإصلاح كافة ما يلحق بالموقع من تلفيات وأضرار بسبب البضاعة أو السلع.
- الفائز بالمزاد مسؤول بتوفير جميع المعدات والأيدي العاملة وتوفير جميع سبل السلامة في الموقع والتعديل على ما تطلبه مزادك من ملاحظات أثناء العمل.



# شرح إستخدام منصة مزادك للأعمال

إفتح الرابط للوصول إلى المنصة  
mazadak.sa

1 إضغط على حساب المزاد

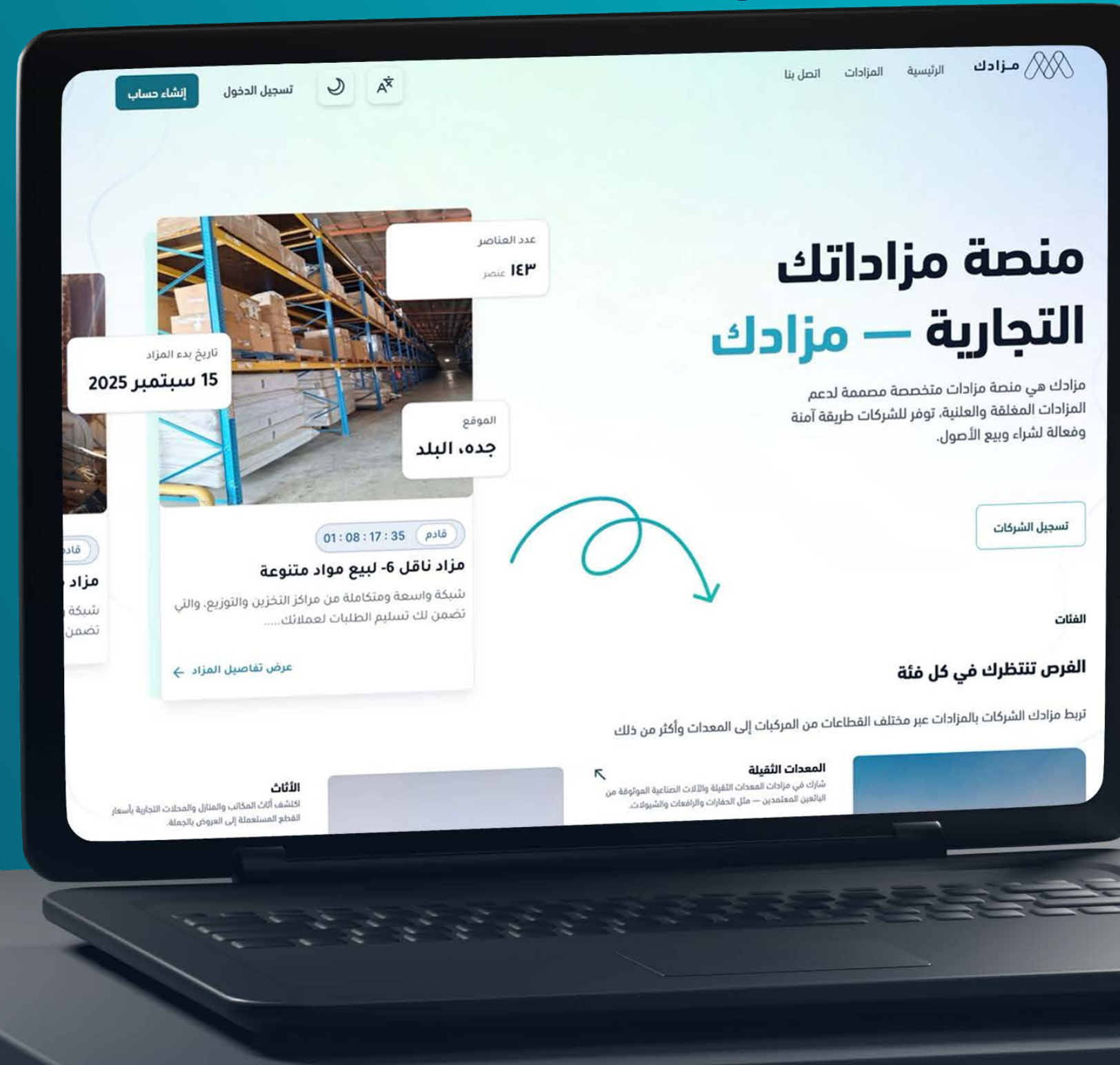
2 إضغط على إنشاء حساب

3 أدخل المعلومات للتسجيل ثم  
إضغط على المربع الخاص بالموافقة على  
الشروط والأحكام

4 سينتقل بك النظام إلى صفحة التحقق

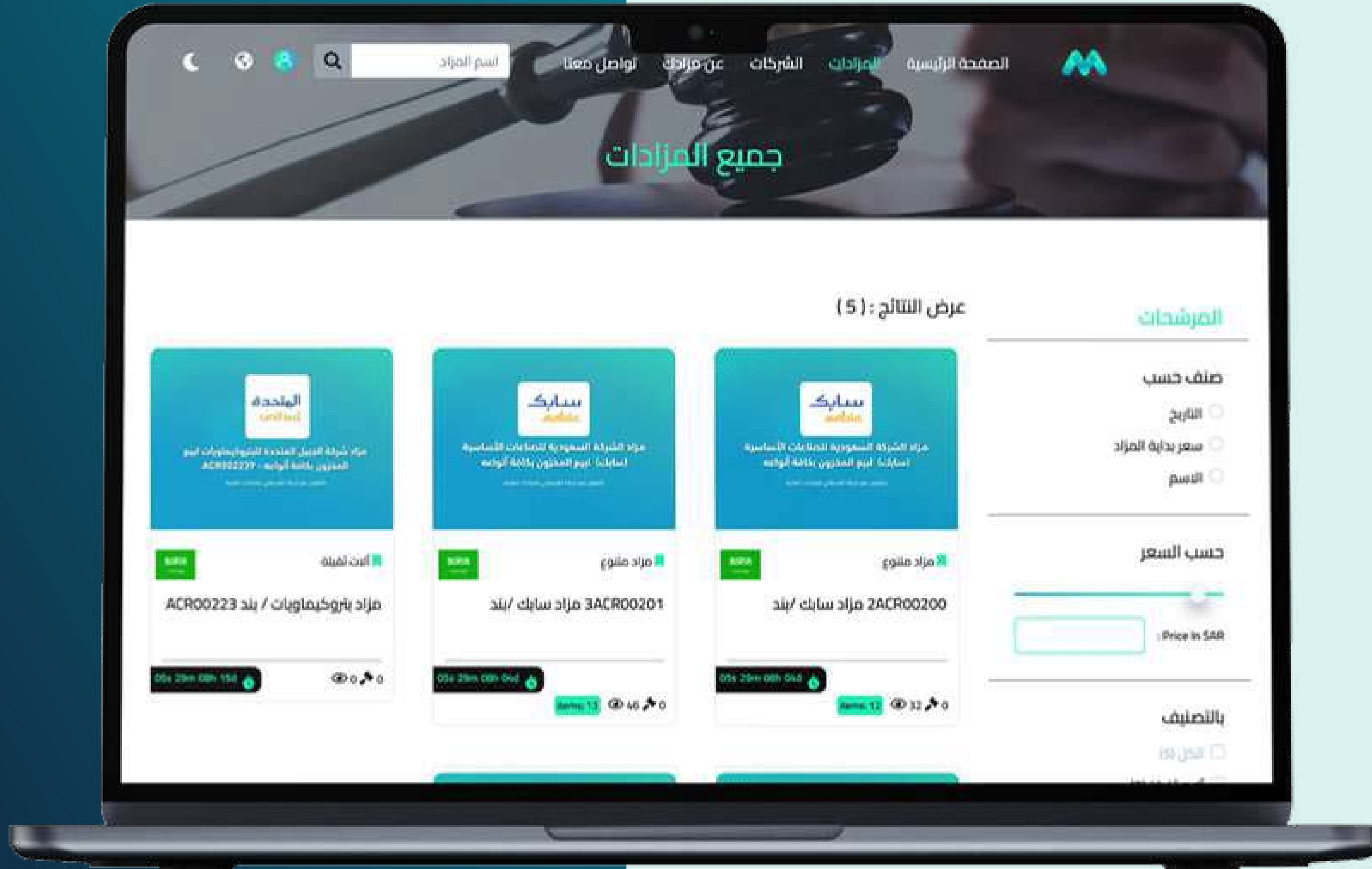
5 سيصلك رسالة نصية وبريد إلكتروني  
يحتوي على رمز التحقق

6 أدخل رمز التحقق ليتم  
تفعيل حسابك



# خطوات المزايده:

- اضغط على الانتقال إلى الصفحة الرئيسية في أعلى الشاشة
- أدخل على السلعة التي تريد المزايده عليها
- اضغط على إرفع العربون ليتم خصم مبلغ العربون من محفظتك
- ستظهر لك خانتين [خانة لرفع الكراسة] - [خانة لوضع السعر]
- قم برفع الكراسة في النظام وإدخال السعر في الخانة المخصصة
- يتم تشفير السعر إلكترونياً ولا يمكن الإطلاع عليه إلا يوم المزاد فقط عن طريق المفتاح الإلكتروني الخاص بكل مزاد





# الأصل أول



# تعريف الأصول للمعدات

تشمل الأصول المعروضة للبيع مجموعة متنوعة من المعدات والآليات الثقيلة والمعدات المساندة المستخدمة في أعمال المقاولات، الحفر، الطرق، وتمديد الخدمات والبنية التحتية، وتتكون من:

## معدات الطرق والرصف

- ✓ فرادة أسفلت [Asphalt Paver].
- ✓ رصاصات ودكاكات مفردة ومزدوجة.
- ✓ فرشاة أسفلت.
- ✓ قاطعة أسفلت.

## لودرات ومعدات تحميل ومناولة

- ✓ باك لودر كاتربيلر.
- ✓ سكيد لودر كاتربيلر، JCB، وبوبكات.
- ✓ فوركليف هستر للمناولة والتحميل.

## حفارات ومعدات حفر وإنشاء

- ✓ حفار كاتربيلر كبير.
- ✓ حفارات وبوكليينات جنزير وكفرات.
- ✓ ترنشر لحفر الخنادق وتمديد الخدمات.
- ✓ معدات حفر يدوية ومثاقب [Auger].

## معدات مساندة وأصول متنوعة

- ✓ كبائن متنقلة [Portable Cabin].
- ✓ ونش مقطورة.
- ✓ معدات سحب ونقل سيارات.
- ✓ ملحقات ومعدات متنوعة مرتبطة بالتشغيل والمش.

## معدات الطاقة والهواء والتمديدات

- ✓ كمبروسرات هواء دوسان ومعدات هواء أخرى.
- ✓ مولدات كهرباء.
- ✓ ماكينات سحب الكيابل اليدوية والهوائية.
- ✓ حوامل كيابل ومستلزمات تمديد.



# تعريف الأصول للسيارات

تشمل الأصول المعروضة للبيع مجموعة متنوعة من المركبات التشغيلية والتجارية المستخدمة في أعمال النقل، الخدمات الميدانية، المقاولات، والدعم اللوجستي، وتتكون من:

## فان وباصات ومركبات خدمية

- تويوتا هايوس.
- ميتسوبيشي فان وباصات نقل أفراد.
- مرسيدس فان خفيف.
- مركبات خدمية لنقل العمالة والفرق التشغيلية.

## بيك أب ومركبات ميدانية

- تويوتا هايالكس.
- تويوتا لاندكروزر بيك أب.
- ايسوزو ديماكس وبيك أب تجاري.
- مركبات دفع رباعي مخصصة للمشاريع والمواقع.

## شاحنات ومركبات نقل ثقيل

- شاحنات فولفو بمختلف الفئات.
- شاحنات مرسيدس للنقل والخدمات.
- شاحنات رينو ومركبات نقل تجارية.
- مركبات مخصصة لنقل المعدات والمواد.

## بيك أب ومركبات

### ميدان استخدامات تشغيلية

- نقل المواد والمعدات بين المشاريع.
- تنقل الفرق الفنية والميدانية.
- خدمات التوصيل والدعم اللوجستي.
- الاستخدام الإداري والتشغيلي اليومي

## سيارات سيدان واستخدام

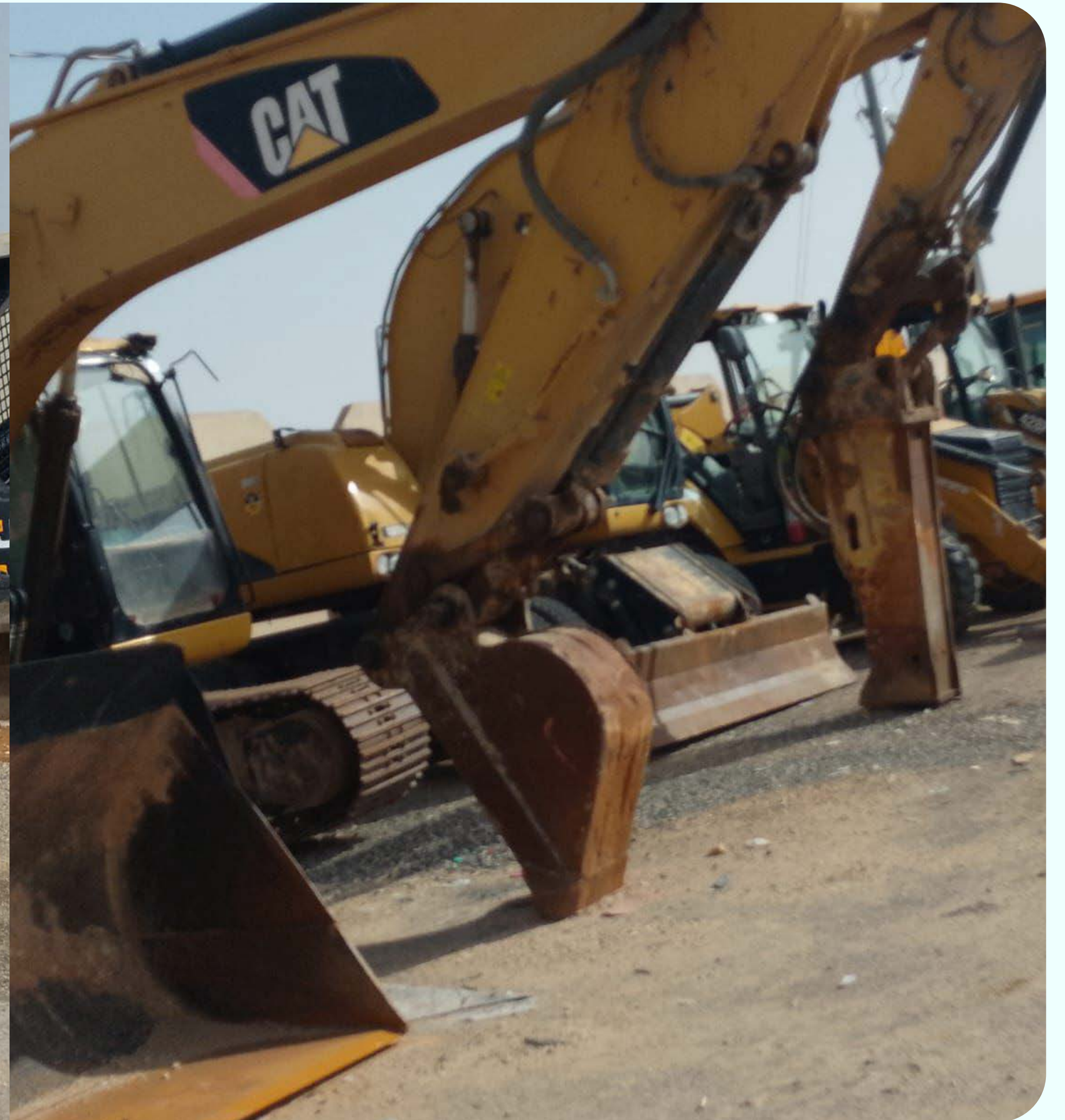
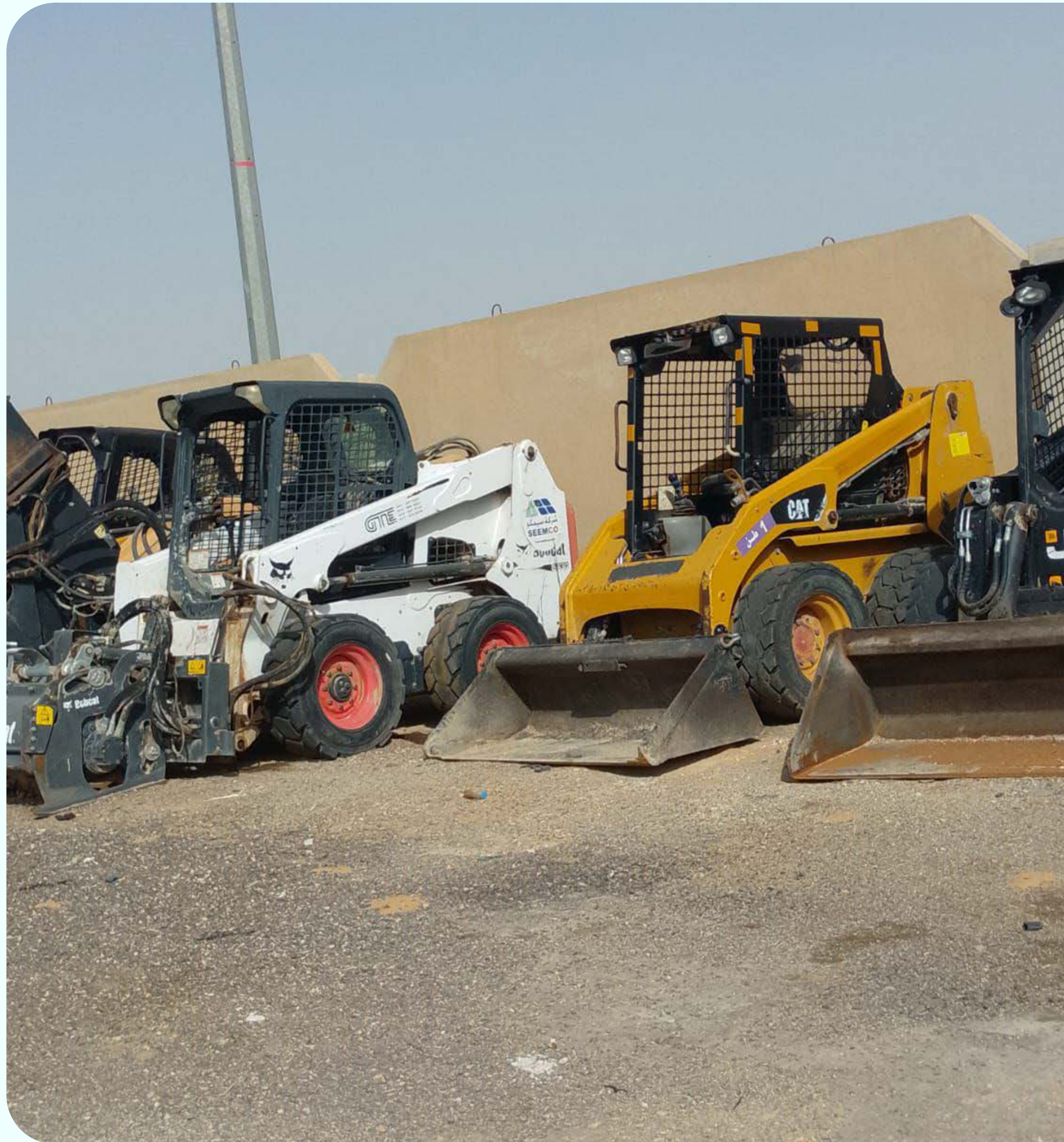
### إداري

- سيارات كيا ومركبات استخدام يومي.
- سيارات صغيرة للإدارة والتنقل الداخلي.





















## تفاصيل السيارات

م	صانع المركبة	طراز المركبة	الرقم التسلسلي	رقم الهيكل	رقم اللوحة	سنة الصنع
1	فولفو	فولفو شاحنة	551633210	YV2AP40D15A604	6164 أ ر ع	2005
2	فولفو	فولفو راس	985353210	YV2A4CFD34T847285	6451 أ ر ع	2004
3	فولفو	فولفو شاحنة	250804210	YV2JSG0D4D0912975	6563 أ ر ع	2013
4	فولفو	فولفو شاحنة	400804210	YV2JSG0D2D0912974	6562 أ ر ع	2013
5	فولفو	فولفو شاحنة	717804210	YV2JSG0D6D0912976	6558 أ ر ع	2013
6	تويوتا	تويوتا يارس	734177310	MR2BW9F39F1061873	6174 ح ط ا	2015
7	مرسيدس	مرسيدس باسكت	747218310	WDB9302081K889737	6443 أ و ر	2004
8	فولفو	فولفو راس	12013410	YV2RS02A6F0925	7463 أ د س	2015
9	تويوتا	بكب غمارتين	25154410	MROFR22G6F0738448	7875 ب ا ر	2015
10	ايسوزو	ايسوزو بكب نصف نقل	717646900	JAMKP34H097P04509	9784 أ ط ط	2009
11	تويوتا	تويوتا يارس	522986410	MHFBW9F37G5035097	9522 ح م ا	2016
12	تويوتا	تويوتا بكب غماره	480939110	MROCS12GXC0117193	5272 ا م م	2012
13	مرسيدس	مرسيدس باسكت	516459410	WDB9302041L259426	8250 ب ب س	2008
14	تويوتا	تويوتا بكب غماره	667061210	MROCS12G9C0111255	9674 ا م ه	2012
15	تويوتا	ها بلكس بكب غماره	77061210	MROCS12G5C0111074	9678 ا م ه	2012
16	تويوتا	بكب غمارتين	883789410	MRODB6CD4G0011205	4973 ب ب د	2016
17	رينو	رينو شاحنه	695163400	VF6JE15AC00W01459	0941 ب س ب	1998
18	متسويشي	متسويشي كانتر	204699700	JL6BCE6J57K012471	8359 أ ع ل	2007
19	ايسوزو	بكب غمارتين	718971210	MPAEL33C6CT121193	9116 ا ن د	2012
20	ايسوزو	ايسوزو قلاب	946971210	JAALP3455D7P03968	9115 ا ن د	2013
21	ايسوزو	بكب غمارتين	160081210	MPAEL33C4CT121175	9118 ا ن د	2012
22	تويوتا	جيب فورتشنر	22281210	MHFYU59G7D7024723	3781 ب ي م	2013
23	ايسوزو	بكب غمارتين	273752210	MPAEL33C8CT123186	9495 ا ن د	2012
24	ايسوزو	ايسوزو بكب نصف نقل	104752210	JAMKP34H7D7P04175	9496 ا ن د	2013
25	مرسيدس	مرسيدس شاحنة	69419100	WDB6550761549	2916 أ ع س	1990
26	ايسوزو	ايسوزو بكب نصف نقل	764673210	JAMJP24HXD7K00273	8286 ا ن ط	2013
27	ايسوزو	ايسوزو بكب نصف نقل	549673210	JAMJP24H1D7K00498	8437 ا ن ط	2013
28	مرسيدس	مرسيدس خلاطة	842483210	WDB9533041K82	7598 ا ح ق	2003
29	متسويشي	متسويشي بكب غمارتين	678314210	MMBMG26K2DD008188	7451 ا ن ح	2013
30	ايسوزو	ايسوزو بكب غمارتين	438541800	MPAEL33C57T101765	3069 ا ب ب	2007
31	ايسوزو	ايسوزو بكب غمارتين	659490010	MPAEL33CXAT107682	4225 ا ق ا	2010
32	تويوتا	تويوتا بكب غماره	555375210	MROCS12G6D0119489	2664 ا ن و	2013
33	كيا	كيا ريو سيدان	687846210	KNADM4127D6125512	7940 ح ح ا	2013
34	متسويشي	متسويشي باص	760302010	JL5B1E6105PD00878	4153 أ ر ع	2005
35	كيا	كيا سورينتو	570476210	KNAKT8113D5361282	4341 ح ب ن	2013
36	ايسوزو	ايسوزو بكب غماره	90174710	MPAEL3410LT001161	1445 ب ر ن	2020
37	مرسيدس	مرسيدس خلاطة	753940310	WDB9333041K915779	2682 ا د ا	2004
38	تويوتا	بكب غمارتين	241670310	MROFR22G1E0711026	5110 ا ه ن	2014
39	تويوتا	بكب غمارتين	212080310	MROFR22G6E0713046	5113 ا ه ن	2014
40	ايسوزو	ايسوزو بكب غماره	744397510	MPAEL34C7GT032463	3005 ب ح ق	2016
41	ايسوزو	ايسوزو بكب نصف نقل	443797510	JAMKP34H7G7P29520	3074 ب ح ق	2016
42	تويوتا	بكب غمارتين	111151310	MROES12G5E3040694	6168 ا ه ن	2014
43	تويوتا	تويوتا يارس	90551310	MR2BW6F31E1030825	4113 ح ر و	2014
44	ايسوزو	ايسوزو بكب غمارتين	291697010	MPAEL33C9BT109425	6521 ا ك ل	2011
45	ايسوزو	بكب غمارتين	725889510	MPAEL34C4GT025387	3045 ب ح ي	2016
46	ايسوزو	ايسوزو بكب غمارتين	398528010	MPAEL33C9BH507298	7325 ا ك ه	2011
47	تويوتا	تويوتا يارس	359510610	MHFB19F32H2001215	1129 د ب ن	2017
48	متسويشي	متسويشي بكب غماره	844449500	JJ6DLL6L22M000798	5801 ب ا ي	2002
49	متسويشي	متسويشي كانتر	23803700	JL6BCE6J26K003466	2641 ا س ا	2006
50	ايسوزو	بكب نصف نقل	783230700	JAMLP44HX57905445	5494 ا ص ك	2005

## تفاصيل المعدات

SL#	Name	Model No	Model
1	Catter Pillar Shavel Big	CAT 950	1989
2	Caterpillar Backloader	CAT 428F2	2017
3	Caterpillar Backloader	CAT 422E	2010
4	Caterpillar Backloader	CAT 428F	2012
5	JCB Skid Loader	JCB 3DXI 2731 ا ا ر	2022
6	JCB Skid Loader	JCB 3DXI - 6063 ا ا ر	2022
7	Catter Pillar Poclin -Tyre	CAT M316D	2012
8	Catter Pillar Excavator -Chain	CAT 320DL	2011
9	Caterpillar Skid Loader	CAT 226B	2009
10	Caterpillar Skid Loader	JCB 135HD - 6062 ا ا ر	2022
11	Bobcat Skid loader	Bobcat S630B	2016
12	Caterpillar trencher	CAT 246	2007
13	Doosa Air compressor	DOOSAN P260HP220	2013
14	Doosa Air compressor	DOOSAN P260HP221	2013
15	Cable pulling winches	JAKOB THALER	1987
16	Hyster Forklift	Hyster H7.0 XL	2007
17	Auger	Bobcat 30C	2016
18	Asphalt Pavers	AMMANN AFW 150	2016
19	Construction attachment 1 mtr	Bobcat 40PSL	2016
20	Catter Pillar Drum roller 90cm	CAT CB 14	2012
21	JCB Tandem Roller	JCB CT160 - 2730 ا ا ر	2020
22	Twin Drum Roller 60cm	Belle BWR650	2012
23	Catter Pillar Skid Loader	CAT 0256	2012
24	Roller 90 cm CAT	CAT CB 14	2012
25	Asphalt Broom	Bobcat	
26	Hand Roller 60 cm	Boomag	
27	Air compressor		
28	Asphalt Cutter Machine		
29	Car Towing		
30	Manual cable pulling machine		
31	Pneumatic cable pulling machine		
32	Cable holder old		
33	Cable holder		
34	Digging Bit Big		
35	Portable Cabin		
36	Trailer winch		
37	Generator		
38	Jumber		
39	Trenschler Old		



+966 920026625  
info@mazadak.sa  
mazadak.sa

